

Haus zum Kirschgarten

Raumvermietung – Kurzübersicht



HMB-Kontaktliste

Raumvermietung: Katja Kretz,
Tel. +41 61 205 86 03; vermietung.hmb@bs.ch

IT (Flatscreen, Beamer): Philipp Emmel,
Tel. +41 61 205 86 13; philipp.emmel@bs.ch

Haustechnik Barfüsserkirche: Markus Stich
Tel. +41 61 205 86 49; markus.stich@bs.ch

Haustechnik Haus zum Kirschgarten: Christoph Ensner,
Tel. +41 61 205 86 48; christoph.ensner@bs.ch

Haustechnik Musikmuseum: Davide Belluoccio,
Tel. +41 61 205 86 83; davide.belluoccio@bs.ch

Externe Soundtechnik: Konnex GmbH,
Tel. +41 61 482 31 08; info@konnex.ch



Haus zum Kirschgarten:

- Steh-Apéro für max. 150 Personen
- Kutschendurchfahrt, Ausstellungsraum, Foyer 1. Stock
- 70 Stühle
- 6 Tische, 80 cm x 180 cm; mit Tischtuch
- Soundsystem, Basic Set (wird durch Konnex GmbH bedient; Preise gemäss Preisliste)
- Räume sind verwinkelt und es werden Ausstellungsobjekte präsentiert
- Nicht rollstuhlgängig
- Kühlschrank darf benutzt werden
- Kleiner Raum mit Lavabo für Vorbereitungen des Caterers vorhanden (2 m tief, 1.80 m breit und 2 m hoch)
- 1 Parkplatzmöglichkeit vorhanden; Einfahrt Kirschgartenstrasse



Garten:

- 6 runde Bistro Tische aus Metall; 70 cm
- 18 Bistro Stühle aus Metall

Pavillon:

- Nichts vorhanden ggf. können die Tische und Stühle vom Garten hingestellt werden
- Nicht heizbar
- Der Pavillon kann dem Caterer als «Service-Station» dienen

Für alle 3 Ausstellungshäuser gilt:

- Führungen durch die Sammlungspräsentation in D, E und F möglich
- Begrüssung durch ein Mitglied der GL oder eine Kuratorin, einen Kurator möglich
- Firmenlogo / Begrüssung in Full HD Auflösung 1920 x 1080 Pixel auf dem Bildschirm beim Eingang möglich
- Soundanlage wird durch Konnex GmbH, Allschwil auf- und abgebaut und bedient
- Schild «Warenumschlag» vorhanden
- Garderobenständer vorhanden
- Schliessfächer vorhanden
- Toiletten; rollstuhlgängiges WC vorhanden
- Stromanschluss 220 V
- Keine offenen Flammen
- Ausstellungsobjekte dürfen nicht verschoben werden
- Anweisungen der Tagesverantwortlichen Besucherdienste und Haustechnik sind zu befolgen

Haus zum Kirschgarten

Kutschendurchfahrt und Ausstellungsraum, Foyer 1. OG.,
Blauer Salon 1. OG., Romantischer Garten und Gartenpavillon



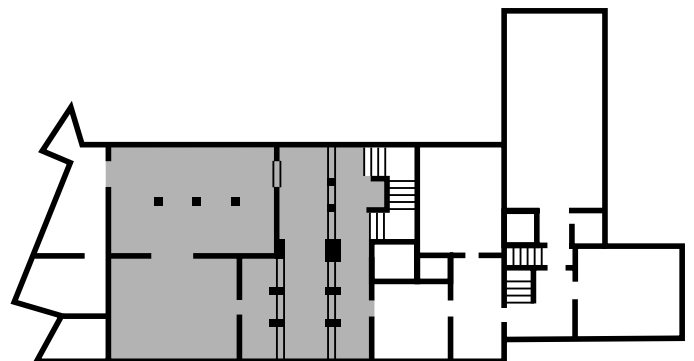
Haus zum Kirschgarten

Kutschendurchfahrt und Ausstellungsraum

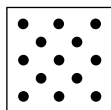


Kutschendurchfahrt und Ausstellungsraum

Die grosszügige Kutschendurchfahrt und der Ausstellungsraum mit seinen gewölbten Decken und Kachelöfen aus dem 18. Jahrhundert bieten Raum für Apéros für bis zu 150 Personen.



Die Raumgrösse der Kutschendurchfahrt beträgt 15 m x 6 m und der Ausstellungsraum ist 11 m x 14 m gross.



Kapazität

Apéro:

150

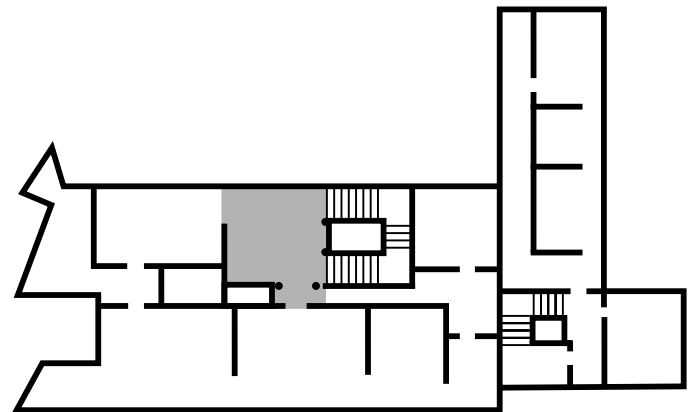
Haus zum Kirschgarten

Foyer 1. OG.

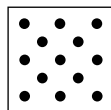


Foyer 1. OG.

Das Foyer im ersten Stock im Haus zum Kirschgarten mit seinem Mosaikboden aus Marmor und der eindrucksvollen Treppe bietet ein schlossähnliches Ambiente. Es verfügt über Raum für bis zu 30 Personen und eignet sich für Apéros, Galas und individuelle Veranstaltungen.

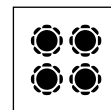


Die Raumgrösse beträgt ca. 7 m x 7 m

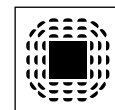


**Bestuhlung /
Kapazität**

Apéro:
30



Gala:
20



Individuell:
30

Haus zum Kirschgarten

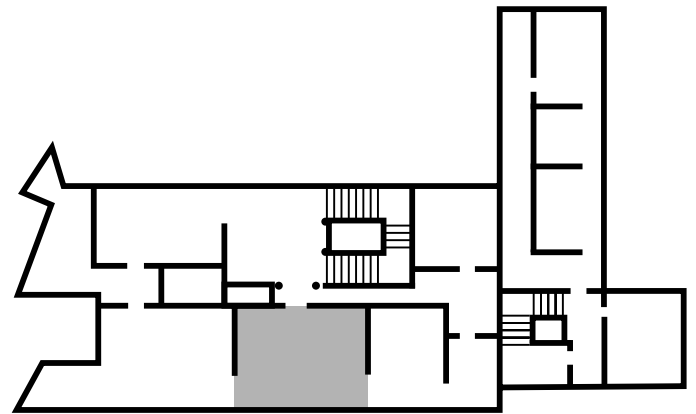
Blauer Salon 1. OG.



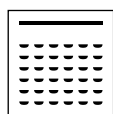
Blauer Salon 1. OG.

Dieser Hauptraum der Beletage, dessen Eingang von markanten Säulen flankiert wird, bildet den Auftakt zu einer Flucht festlicher Repräsentationsräume. Er ist der einzige Saal im ersten Obergeschoss, dessen ursprüngliche Wandgestaltung erhalten ist.

Die heutige Möblierung des «Blauen Salons» stammt teilweise aus dem grossen Salon des «Goldenen Löwen» an der Aeschenvorstadt 4 und entspricht ganz dem klassizistischen Stil des Hauses.



Die Raumgrösse beträgt ca. 9.35 m x 6.85 m



Bestuhlung /
Kapazität

Präsentation:
70

Haus zum Kirschgarten

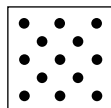
Romantischer Garten



Romantischer Garten

Im Haus zum Kirschgarten lädt der romantische Garten im Sommer zu speziellen Veranstaltungen im kleinem Rahmen ein wie Hochzeiten, Diplomfeier, Geburtstagsfeier u.a.

Bei schlechtem Wetter finden die Apéros in der Kutschen-durchfahrt und im Ausstellungsraum statt.



Kapazität

Apéro:

150

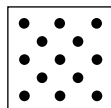
Haus zum Kirschgarten

Gartenpavillon



Gartenpavillon

Bei schlechter Witterung kann der um 1780 erbaute Gartenpavillon genutzt werden. Dieser bietet bis zu 20 Personen Platz.



Kapazität

Apéro:

20